

サービス付き高齢者向け住宅

ウェルケア天満

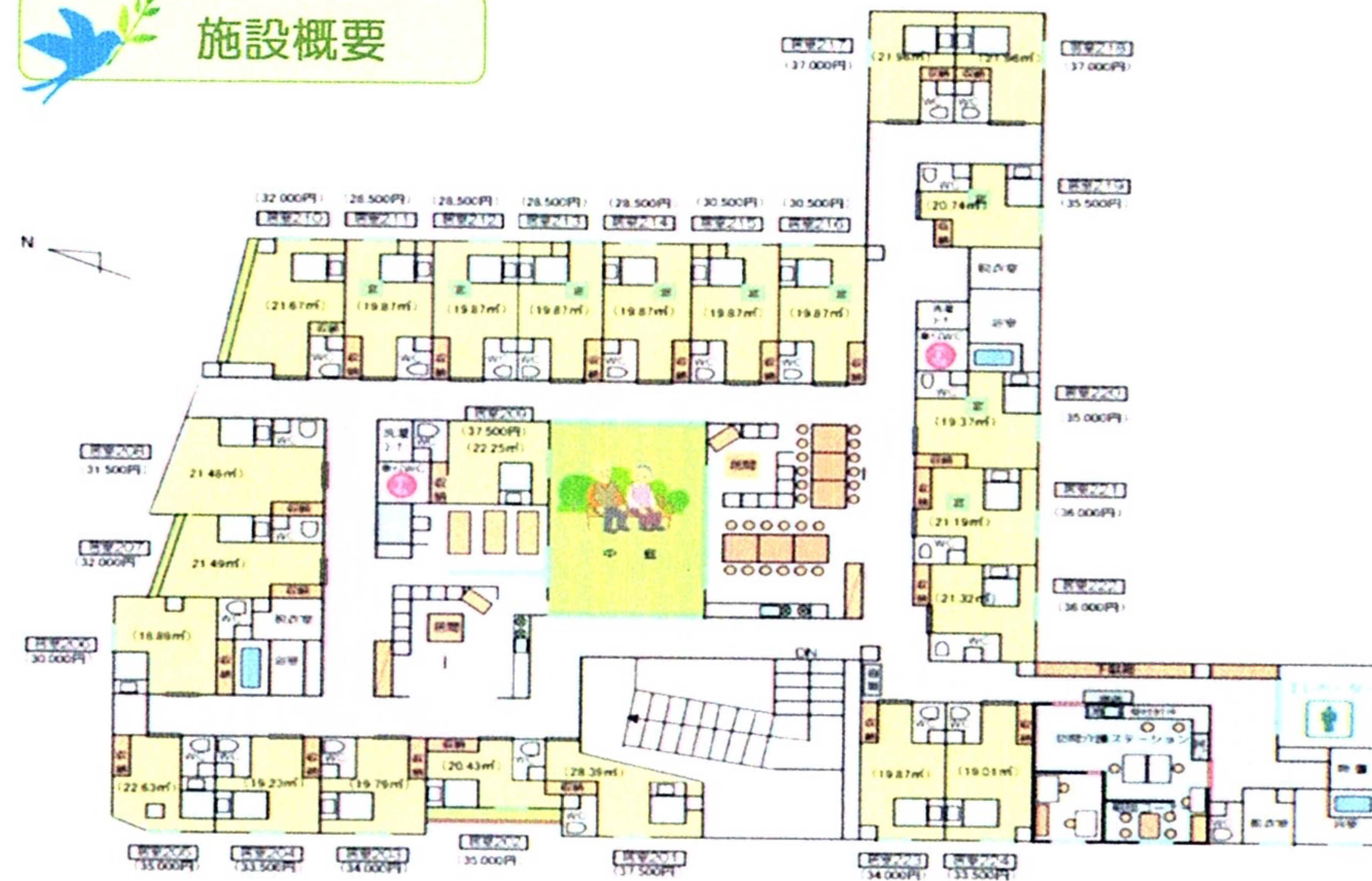


〒854-0006 諫早市天満町6-1

お問合せ 0957-47-9612

自立した生活を送れるかたも、介護が必要な方も安心して入居できる施設です。ウェルケア天満では、より充実した生活のお手伝いのために様々なサービスを提供しています。併設の訪問介護事業及び、同法人介護サービスとして、訪問看護ステーション、通所介護、通所リハビリテーション、訪問リハビリ、居宅介護支援事業所、各事業所と連携をとり生活を支援致します。

施設概要



居室内設備

- ・冷暖房エアコン
- ・ウォシュレット付きトイレ
- ・洗面化粧台
- ・押入れ
- ・ナースコール
- ・照明設備

共用設備

- ・食堂
- ・浴室
- ・トイレ
- ・洗濯機
- ・乾燥機
- ・キッチン
- ・エレベーター
- ・手洗い
- ・靴箱
- ・冷蔵庫
- ・ポット
- ・電子レンジ

賃料・入居費

- 入居時費用 (家賃の3ヶ月分)
- 賃料 (家賃) (居室の面積や方角により異なります)
- 共益費 (共益部分の利用及び維持費・水道光熱費)
- 食費 (朝300円、昼400円、夕500円、粥100円他)
- 介護保険料 (介護1で記載、負担割合証により1割～3割負担)

家賃	共益費	生活管理費	食費	介護保険	合計
28,500					117,500
～	14,000	39,000	36,000	16.765 (一割)	～
37,500					143,265

ウェルケア天満の3つの安心サポート

1 24時間・365日スタッフ常駐

- ・健康管理サービス
- ・フロントサービス
- ・食事の提供
- ・夜間見守りサービス
- ・緊急時対応
- ・相談支援
- ・訪問診療

2 ヘルパーステーションの併設

- ・施設内の生活でのあらゆる困ったを資格を持った職員がサポートいたします。
- ・通院のお手伝い
- ・掃除洗濯
- ・生活支援
- ・着替のお手伝い
- ・外出のお手伝い
- ・買物のお手伝い
- ・食事のお手伝い
- ・身体介護
- ・入浴のお手伝い
- ・トイレのお手伝い

3 栄養バランスの整った食事習慣

- ・管理栄養士による栄養バランスの整った食事を提供致します。